

## Kurser i utbildningen

- Etik, mänskliga rättigheter och värdegrund 20yhp
- Examensarbete/fördjupningsarbete 25yhp
- Juridiska grunder för socialpedagoger 25yhp
- Lärande i arbete I 40 yhp
- Lärande i arbete II 75 yhp
- Migration 25yhp
- Missbruk och beroende 20yhp
- Psykologi 35yhp
- Samhällsperspektiv 25yhp
- Socialpedagogik I 30yhp
- Socialpedagogik II 30yhp
- Socialpsykiatri 20yhp
- Socialt behandlingsarbete med barn och ungdomar 30yhp

## Pris och ansvarsförbindelse

Anmälan till utbildningen förutsätter att arbetsgivare eller annan sponsor undertecknar en ansvarsförbindelse för kostnaden under validerings- och utbildningstiden.

**Kostnad för validering och tillgodoräknandeutredning:** 21 589 kr avseende en hel valideringsperiod per studerande, exklusive moms.

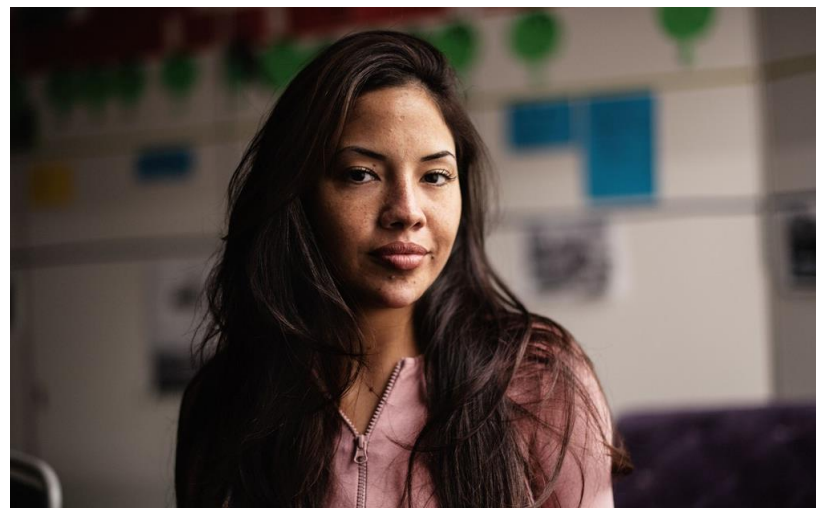
**Kostnad för utbildning:** 1 725 kr per studerande och utbildningsvecka, exklusive moms. Utbildningens längd kan variera beroende på den enskilde studerandes valideringsresultat.

**Tid:** Utbildningen inleds med validering v. 42, 2021. Efter genomförd validering påbörjas den formella utbildningen. Stadsmissionens yrkeshögskola förbehåller sig rätten att starta upp utbildningen under förutsättning av minst 10 anmälda deltagare.

## Kontakt

Uppdragssamordnare Monica Thuresson:  
08-684 235 36, [monica.thuresson@stadsmissionensyh.se](mailto:monica.thuresson@stadsmissionensyh.se)

[stadsmissionen.se/yrkeshogskola](http://stadsmissionen.se/yrkeshogskola)



## Ett erbjudande om uppdragsutbildning

# Behandlings-/socialpedagog

Yrkeshögskoleexamen

*Utbildningsnummer: YH00311, beslutsår 21*

En tvåårig eftergymnasial yrkeshögskoleutbildning som kvalificerar till en yrkeshögskoleexamen som behandlingspedagog/socialpedagog. Utbildningen vänder sig till yrkeserfarna inom socialpedagogiskt arbete med minst två års dokumenterad arbetslivserfarenhet.



**Stadsmissionens  
Yrkeshögskola**

## Uppdragsutbildning för yrkeshögskoleexamen

### Har ni medarbetare som behöver kompetensutveckling eller fortbildning för att uppfylla formella utbildningskrav i yrket?

Stadsmissionens Yrkeshögskola erbjuder en tvåårig eftergymnasial uppdragsutbildning, där vi validerar och utbildar till behandlingspedagog/socialpedagog. Studieförhållanden är anpassade till medarbetare som samtidigt arbetar.

### Validering synliggör reella färdigheter och erfarenhetsbaserad kunskap

Efter några års yrkeserfarenhet har medarbetare utan formell utbildning utvecklat reella färdigheter och kunskaper. Genom validering kan vi synliggöra och bedöma de färdigheterna och kunskaperna mot formella utbildningsmål i vår utbildningsplan *Yrkeshögskoleexamen till Behandlingspedagog/Socialpedagog*. Valideringen genomförs av erfarna valideringslärare med erfarenheter från socialt behandlings- och omsorgsarbete.

Valideringen resulterar i en tillgodoräknandeutredning och en individuell utformad studieplan där studerande ges möjlighet att komplettera redan förvärvad kunskap med utbildning, för att nå en yrkeshögskoleexamen som behandlingspedagog/socialpedagog. Eftersom den erfarenhetsbaserade kunskapen värderas och synliggörs kan den påföljande utbildningstiden kortas ned avsevärt.

## Kompletterande utbildning – lärande i arbete

När valideringen är klar påbörjas den formella utbildningen. I mindre lär-grupper utvecklar de studerande ny kunskap, kopplad till verkliga arbetsplatsbaserade utmaningar, tillsammans med erfarna lärare.

Utbildningen integreras med ordinarie arbete, vilket gör att medarbetaren arbetar och studerar i sammanhållna lärprocesser. Det skapar möjligheter för ett accelererat lärande och utveckling, både för den enskilde medarbetaren som för hela arbetsplatsen.

Under utbildningstiden möts lär-grupperna i fjärrstyrda digitala möten, en lektionsdag varannan vecka. Utöver det behöver den studerande ta del av förinspelade lektioner, läsa kurslitteratur och arbeta med skriftliga examinationsuppgifter.

### Erfarenhets- och arbetsplatslärande förutsätter samarbete

Vårt erbjudande riktar sig till medarbetare med erfarenhet av socialpedagogiskt arbete. Utöver sina färdigheter och kompetenser har de även utvecklat viktig praxisteori. De har redan lärt i ett yrkessammanhang och vårt ställningstagande är att möta dem där de är.

Lärprocesserna inleds med fokus på färdigheter och kompetenser. I vår modell integreras arbetets färdigheter med att främja nyfikenhet på hur teori hänger ihop med färdigheter och kunskap. Vi vill skapa ett lärande "just in time", inte "just in case".

I utbildningen är arbetsplatsen en arena för lärande, något som förutsätter ett brett samarbete i lärprocesserna. Den studerande kommer att behöva stöd från arbetsplatsen i form av en handledare, samt från lokal arbetsledning. Förhållningssätt och samarbetsformer för lärande och utveckling utvecklas i samarbete mellan den studerande, aktörerna på arbetsplatsen och lärarna på skolan.